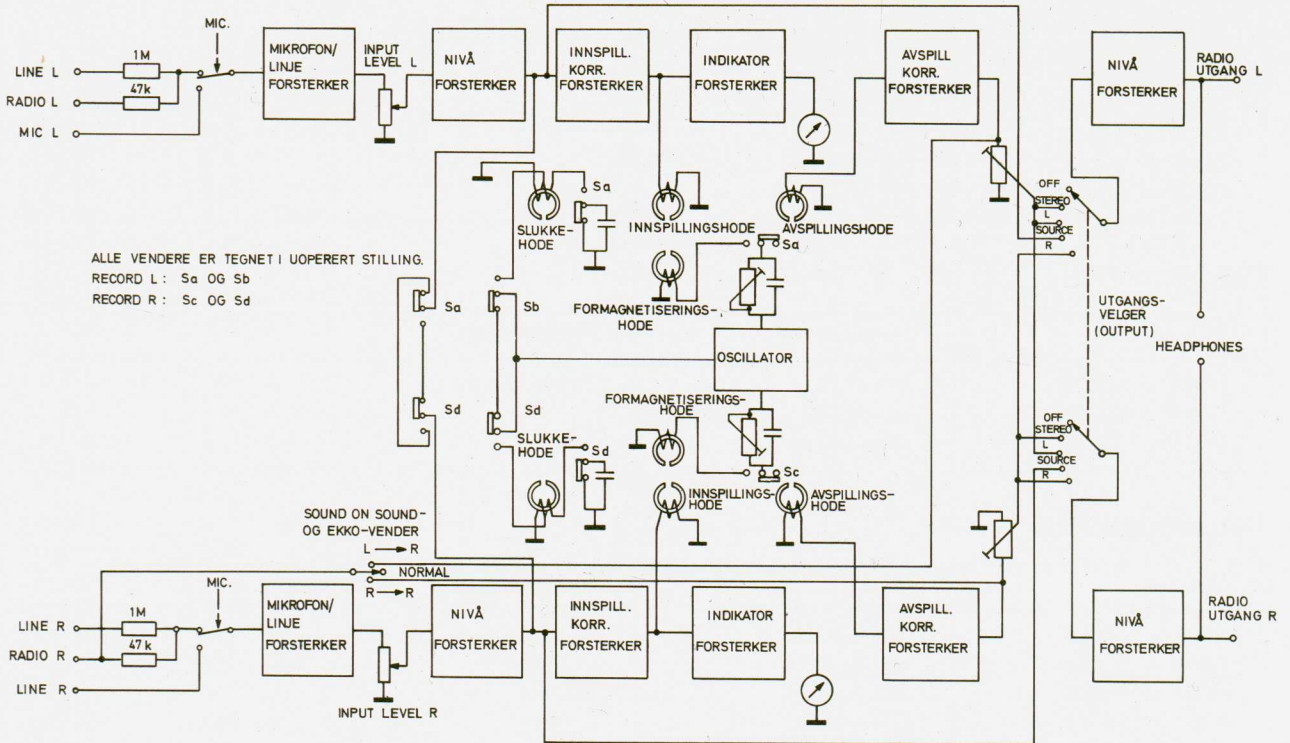


1. TEKNISKE DATA	2	7.0 SPORKONTROLL	10
2.0 MEKANISKE JUSTERINGER	4	Modell 3041X — 4-spor	10
2.1 Clutcher	4	7.1.1 Innspillerhodet	10
2.1.1 Høyre spoletallerken	4	7.1.2 Slukkehodet	10
2.1.2 Høyre spoletallerken	4	7.1.3 Avspillerhodet	11
2.1.3 Venstre spoletallerken	4	7.2 Modell 3021X — 2-spor	11
2.1.4 Venstre spoletallerken	4	7.2.1 Slukkehodet	11
2.2 Bremsler	5	7.2.2 Innspillerhodet	11
2.3 Justering av presspute	6	7.2.3 Avspillerhodet	11
2.4 Endestoppmekanisme	6	8.0 JUSTERING OG KONTROLL AV	
2.4.1 Båndføleren	6	FORSTERKERE	11
2.4.2 Justering av båndføleren	6	8.1.1 Justering av innspillingsnivå	11
3.0 JUSTERINGER	7	8.1.2 Justering av formagnetiserings-	
3.1 Avmagnetisering	7	strøm	11
3.2 Formagnetiserings- og slukkekreter	7	8.1.3 Justering av inn- og avspillernivå ..	11
3.2.1 Oscillatorfrekvens	7	8.1.4 Inn- og avspillerkurver	11
3.2.2 Slukkespenning	7	8.1.5 Klirr	11
3.2.3 Formagnetiseringsstrøm	7	8.1.6 Kontroll av avspillerforsterker	11
4.0 BÅNDLØPET	8	8.2 Hastighetskontroll	11
4.1 Hodejustering	8	8.2.1 Hastighetskontroll med frekvens-	
4.2 Mekanisk justering av båndløpet	8	meter eller frekvensteller	11
5.0 HODEJUSTERING MED TANDBERG JUSTER-		8.2.2 Hastighetskontroll med transforma-	
BÅND, MODELL 3041X	8	tor og rørvoltmeter	12
5.1 Avspillerhodet	9	8.2.3 Hastighetskontroll med utmålt bånd	12
5.1.1 Høydejustering	9	9.0 INN- OG AVSPILLERKURVER	12
5.1.2 Azimutjustering	9	9.1 Kontroll av inn- og avspillernivå	12
5.2 Innspillerhodet	9	9.2 Klirr	12
5.2.1 Høydejustering	9	9.3 Kontroll av avspiller- og innspillerfor-	
5.2.2 Høydejustering med sporkontroll ..	9	sterkere	12
5.2.3 Azimutjustering	9	9.3.1 Avspillerforsterkere	12
5.3 Formagnetiseringshodet	9	9.3.2 Innspillerforsterkere	13
5.3.1 Vertikaljustering	9	10.0 MODIFIKASJONER	15
5.3.2 Høydejustering	9	10.1 Modifisering fra 115/130/230/240 V,	
5.3.3 Horisontaljustering	9	50/60 Hz drift	15
5.4 SLUKKEHODET	9	10.2 Modifisering fra fire-spors-	
5.4.1 Høydejustering	9	modell til to-spors modell	15
5.4.2 Azimutjustering	9	10.3 Endringer innført på modell 3000X	15
5.5 Modell 3021X — 2-spor	10	11.0 SMØRING	15
6.0 HØYDEJUSTERING UTEN TANDBERG		12.0 ILLUSTRASJONER MED PARTNUMMER ...	16
JUSTERBÅND, MODELL 3041X	10	13.0 RESERVEDELSLISTE FOR MODELL 3000X	22
6.1 Avspillerhodet	10	13.1 Mekaniske deler	22
6.1.1 Høydejustering	10	13.2 Elektriske deler	26
6.1.2 Azimutjustering	10	14.0 TABELL OVER EKVIVALENTE	
6.2 Innspillerhodet	10	TRANSISTORER FOR MODELL 3000X	27
6.3 Formagnetiseringshodet	10	15.0 BLOKKSJEMA FOR MODELL 3000X	28
6.4 Slukkehodet	10	16.0 PLATETEGNINGER MED SYMBOLSK	
6.4.1 Høydejustering	10	KOMPONENTPLASSERING OG HOVED-	
6.4.2 Azimutjustering	10	SKJEMAER	28
6.5 Modell 3021X — 2-spor	10	16.1 Europeisk utgave	28
		16.2 U.S. utgave	30

15.0 BLOKKSJEMA FOR MODELL 3000X



16.0 PLATETEGNINGER MED SYMBOLSK KOMPONENTPLASSERING OG HOVEDSKJEMAER

16.1 Europeisk utgave

Plate for inn- og utgangskontakter.
 Sett fra foliesiden.

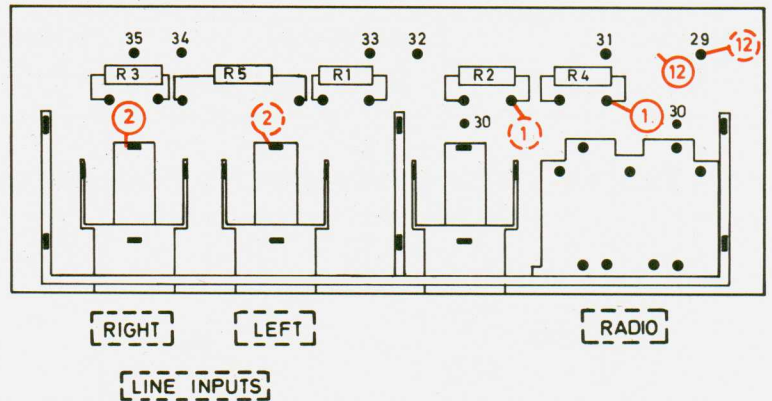
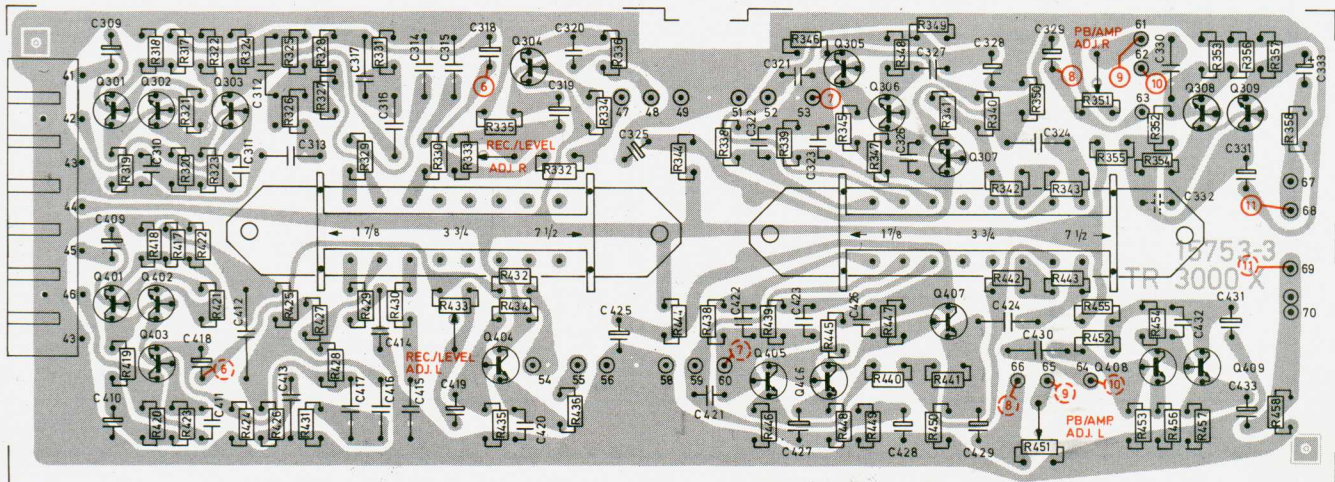


Plate for inn/avspillings korreksjonsforsterkere, indikator forsterkere og booster forsterkere.
 Sett fra foliesiden.



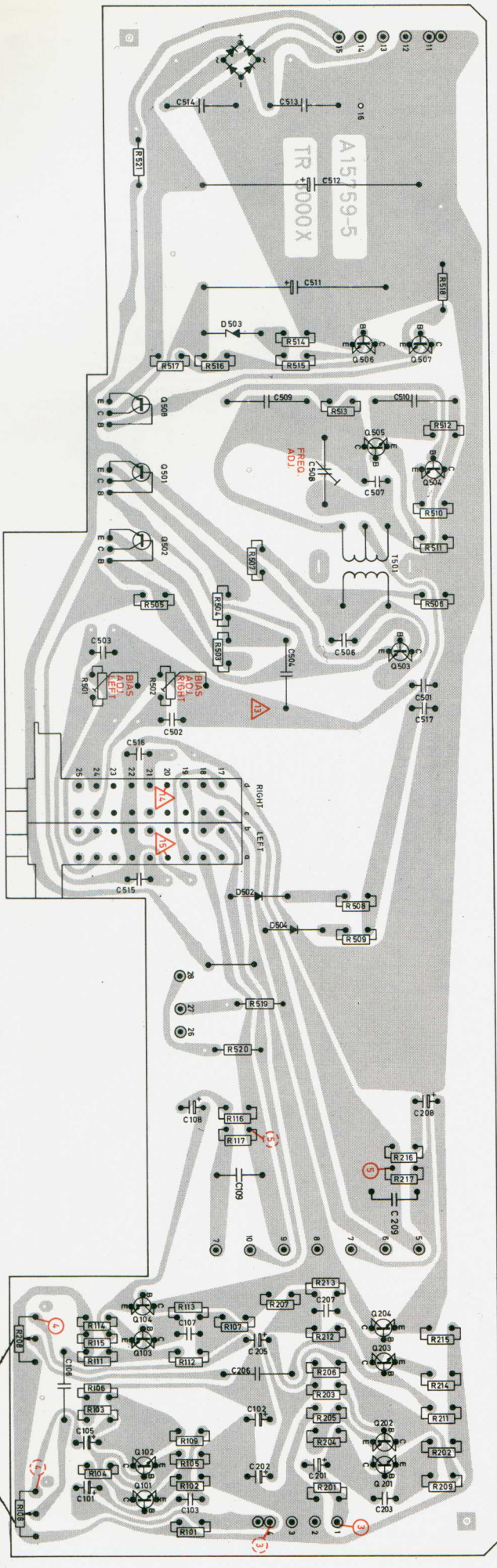


Plate for mikrofon/linje forsterkere, buffer forsterkere, oscillator, formagnetiseringskretser og likespenningsregulering. Sett fra foliesiden.

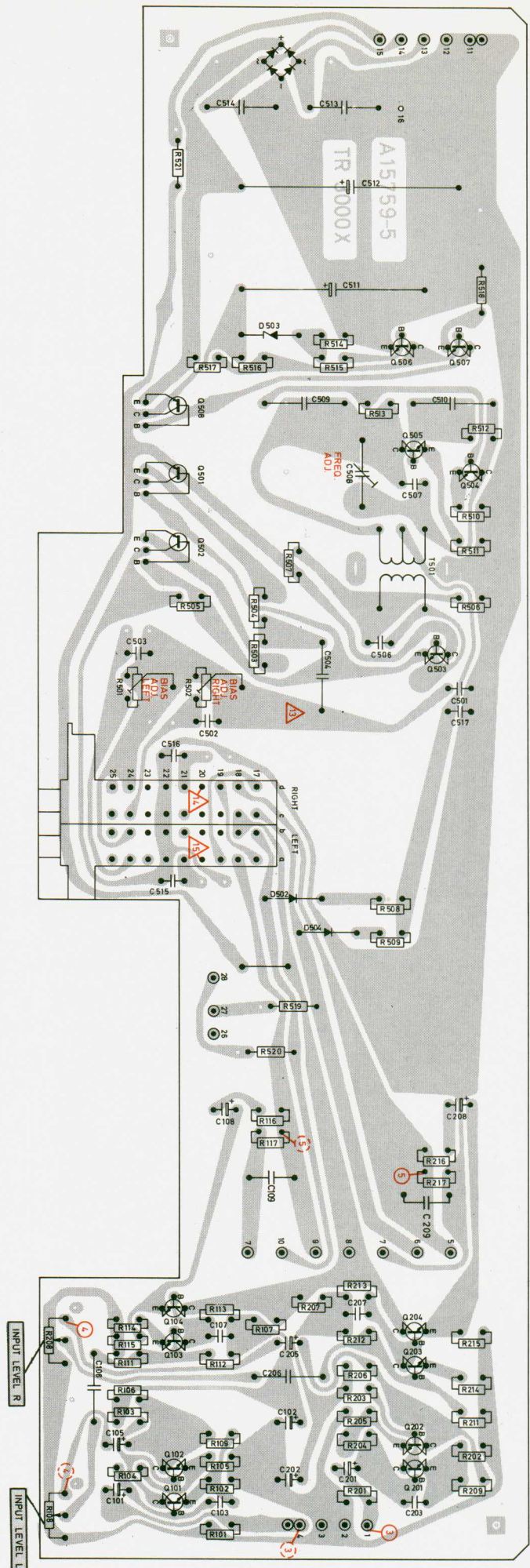


Plate for mikrofon/linje forsterkere, oscillator, formagnetiseringskretser og likespenningsregulering. Sett fra foliesiden.

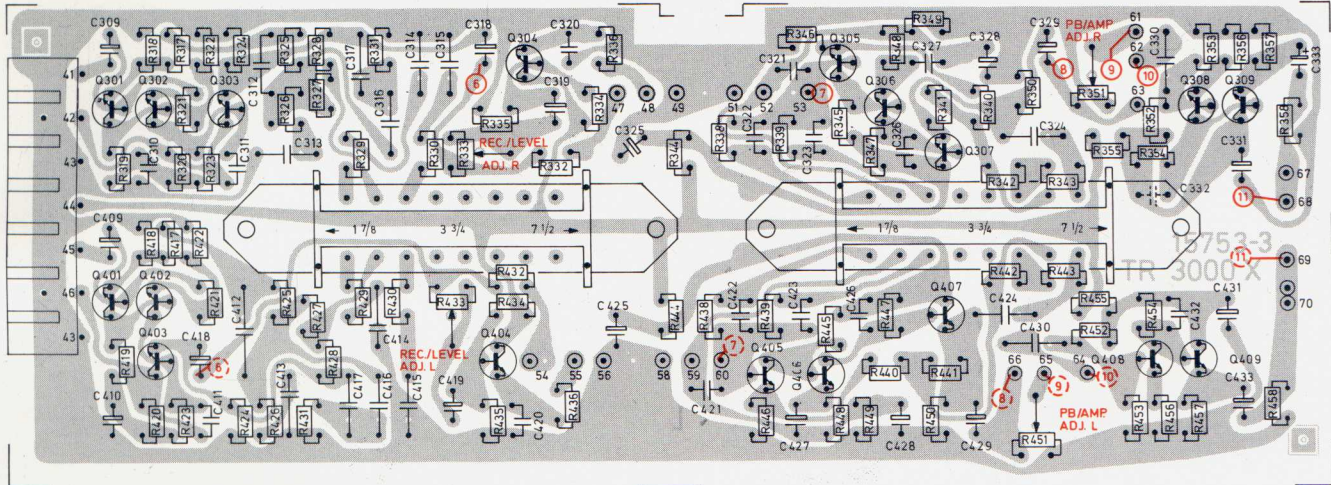


Plate for inn/avspillings korreksjonsforsterkere, indikatorforsterkere og boosterforsterkere. Sett fra foliesiden.

Plate for inn- og utgangskontakter for kanal L. Sett fra foliesiden.

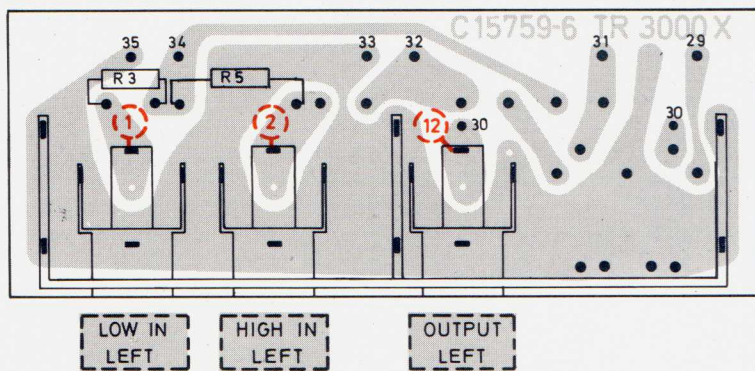
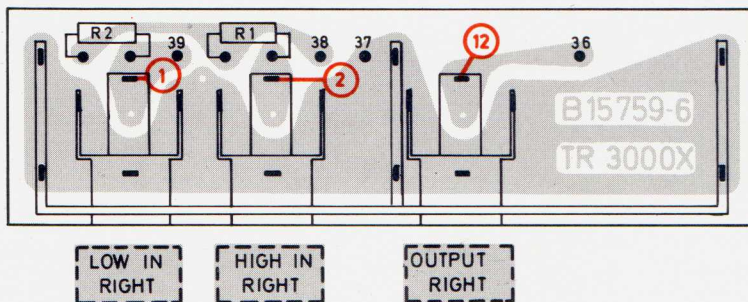
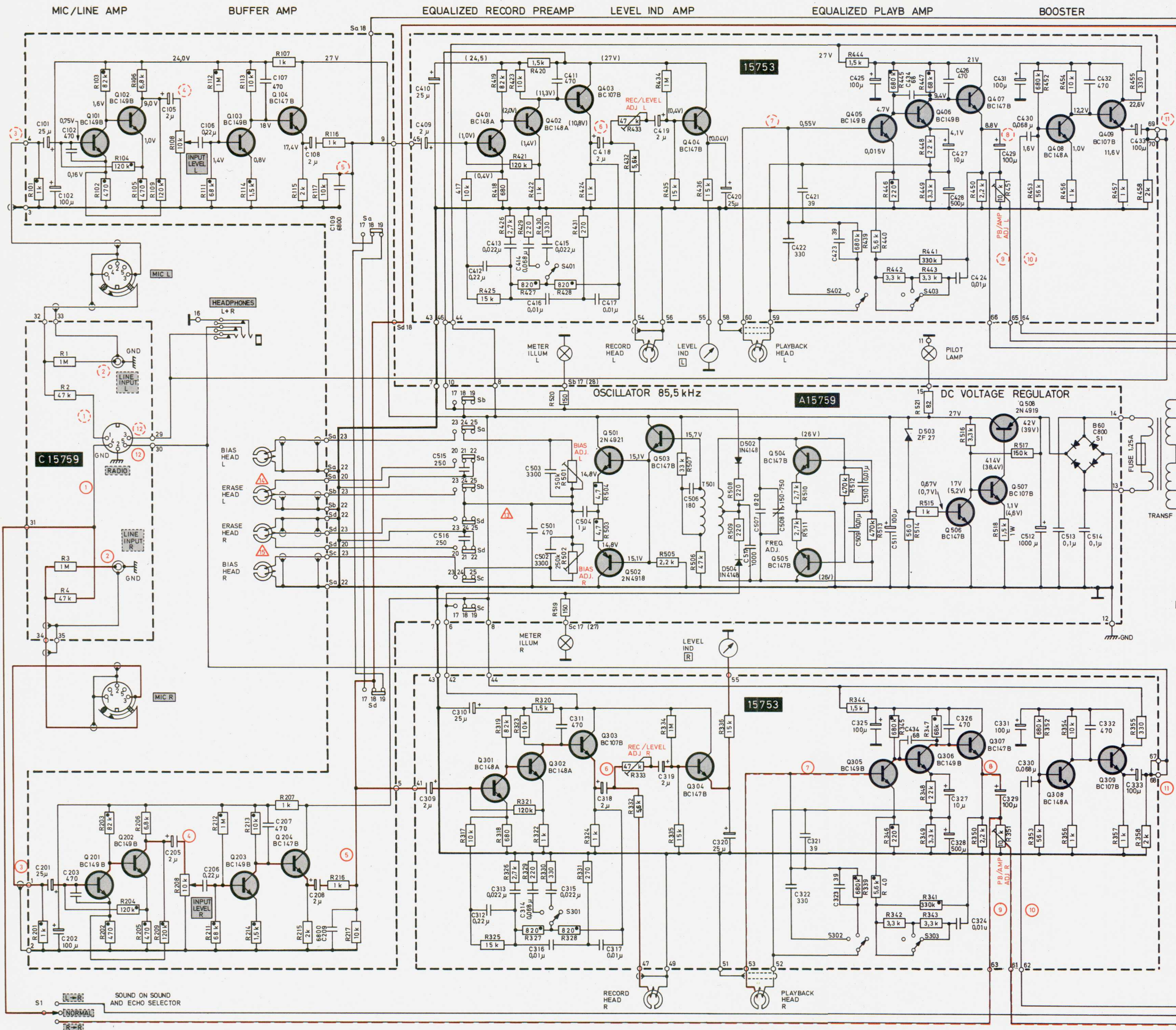
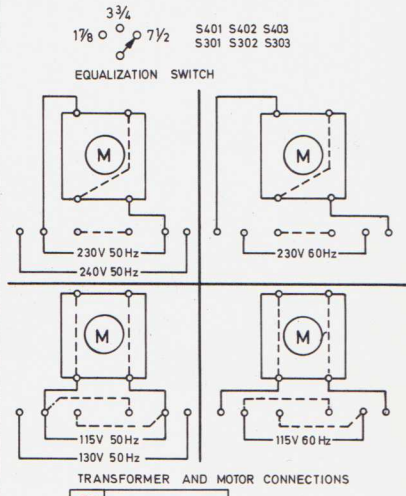
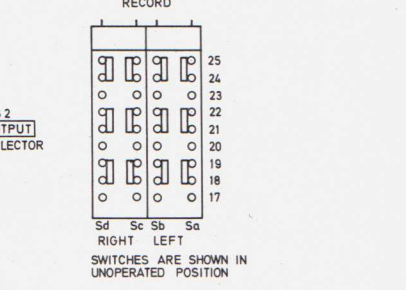


Plate for inn- og utgangskontakter for kanal R. Sett fra foliesiden.





- NOTES
- 15753 = BOARD
 - MIC L = TOP PLATE MARKING
 - SELECT = REAR PANEL MARKING
 - FREQ ADJ = PRESET CONTROL
 - (4) (7) = TEST POINT
 - Q 24 = CONNECTION TERMINAL
 - L = UPPER TRACK = LEFT CHANNEL
 - R = LOWER TRACK = RIGHT CHANNEL
 - = SIGNAL PATH, PLAYBACK
 - = SIGNAL PATH, RECORD
 - = DEPOSITED CARBON RESISTORS
 - CAPACITORS INDICATED IN pF UNLESS OTHERWISE SPECIFIED μ = 1000 000 pF
 - RESISTORS INDICATED IN OHMS UNLESS OTHERWISE SPECIFIED k = 1000 OHMS M = 1000 000 OHMS
 - VOLTAGES GIVEN IN PARENTHESIS REFER TO RECORD POSITION



TRANSFORMER AND MOTOR CONNECTIONS

SENSITIVITY AT 400 Hz	Value
1	5 mV
2	100 mV
3	0,1 mV
4	20 mV
5	115 mV
6	2,2 V
7	2 mV
8	350 mV
9	115 mV
10	115 mV
11	1 V
12	1 V

RECORD 85,5kHz	Value
13	5 VOLT
14	90 VOLT
15	90 VOLT

Tandbergs Radiofabrik A/S
 WIRING DIAGRAM FOR
 TAPE RECORDER SERIES 3000 X
 MIC : DIN
 DRAWING NO.15800-2
 14-11-68 A.O.
 16-1-70 H.P.
 3-11-70 KA.