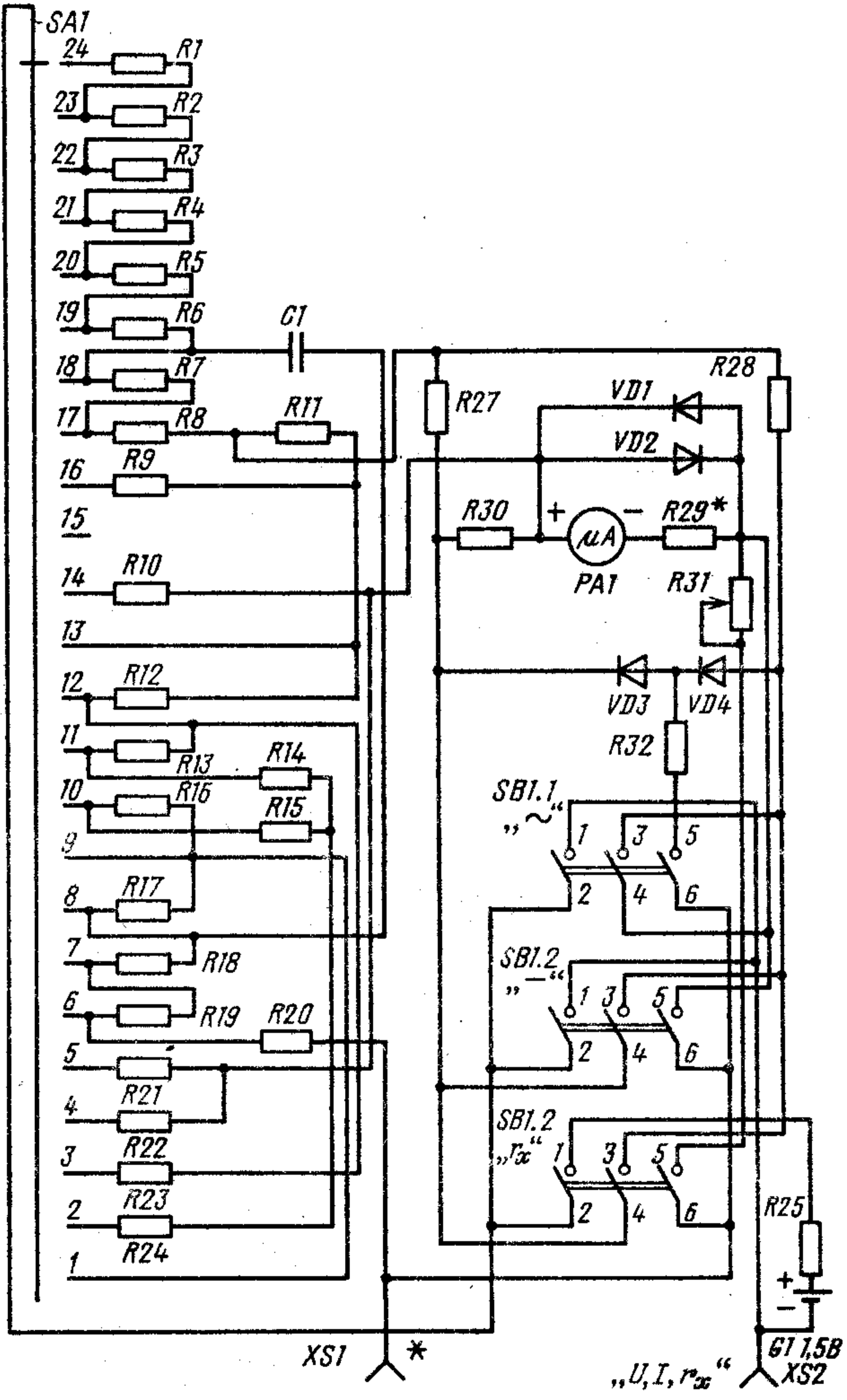


	“~”	“—”
V	600	120
	300	60
	150	30
	60	12
	30	6
	15	3
	6	1,2
	3	0,6
mA	0,03	
	0,3	0,06
	1,5	0,3
	6	1,2
	30	6
	150	30
	600	120
	3000	600
kΩ	×10000	
	×1000	
	×100	
	×10	
	×1	



“U, I, r<sub>Σ</sub>”

Позиционное обозначение	Наименование	Число, шт	Примечание
<i>Резисторы</i>			
R1	МЛТ-0,5-4,7 МОм ± 5%	1	Суммарное сопротивление
	МЛТ-0,5-(4,7...5,1) МОм ± 5%	1	9,6 ± 0,048 МОм
R2	МЛТ-0,5-680 кОм ± 5%	1	Суммарное сопротивление
	МЛТ-0,5-510 кОм ± 5%	1	1200 ± 6 кОм
R3	МЛТ-0,5-300 кОм ± 5%	2	Суммарное сопротивление
			600 ± 3 кОм
R4	МЛТ-0,5-180 кОм ± 5%	2	Суммарное сопротивление
			360 ± 1,8 кОм
R5	МЛТ-0,5-68 кОм ± 5%	1	Суммарное сопротивление
	МЛТ-0,5-51 кОм ± 5%	1	120 ± 0,6 кОм
R6	МЛТ-0,5-30 кОм ± 5%	2	Суммарное сопротивление
			60 ± 0,3 кОм
R7	МЛТ-0,5-18 кОм ± 5%	2	Суммарное сопротивление
			36 ± 0,18 кОм
R8	МЛТ-0,5-11 кОм ± 5%	1	Суммарное сопротивление
	МЛТ-0,5-11...12 кОм ± 5%	1	22,44 ± 0,11 кОм
R9	МЛТ-0,5-5,1 кОм ± 5%	1	Суммарное сопротивление
	МЛТ-0,5-3,3 кОм ± 5%		8,5 ± 0,042 кОм
R10	МЛТ-0,5-1,5 кОм ± 5%	2	Суммарное сопротивление
			3 ± 0,015 кОм
R11	МЛТ-0,5-200 Ом ± 5%	1	Суммарное сопротивление
	МЛТ-0,5-300 Ом ± 5%	1	500 ± 2,5 Ом
R12	МЛТ-0,5-1 кОм ± 5%	2	Суммарное сопротивление
			2000 ± 10 Ом
R13	МЛТ-0,5-100 Ом ± 5%	1	Суммарное сопротивление
	МЛТ-0,5-270 Ом ± 5%	1	375 ± 1,8 Ом
R14	75 ± 0,37 Ом, провод ПЭМС 0,1	1	
R15	25 ± 0,12 Ом, провод ПЭМС 0,2	1	
R16	20 ± 0,1 Ом, провод ПЭМС 0,2	1	
R17	3,75 ± 0,018 Ом, провод ПЭМС 0,4	1	
R18	1 ± 0,005 Ом, провод ПЭМС 0,5	1	
R19	0,2 ± 0,001 Ом, провод МнМц-3-12	1	Шунт
	1		
R20	0,05 ± 0,00025 Ом, провод МнМц-3-12	1	»
	1		
R21	МЛТ-0,5-200 кОм ± 5%	2	Суммарное сопротивление
			398 ± 3,9 кОм
R22	МЛТ-0,5-18 кОм ± 5%	1	Суммарное сопротивление
	МЛТ-0,5-20 кОм ± 5%	1	38,2 ± 0,38 кОм
R23	МЛТ-0,5-2,4 кОм ± 5%	1	Суммарное сопротивление
	МЛТ-0,5-1,1 кОм ± 5%	1	3500 ± 35 Ом
R24	МЛТ-0,5-200 Ом ± 5%	1	Суммарное сопротивление
	МЛТ-0,5-110 Ом ± 5%	1	315 ± 3,1 Ом
R25	32,0 ± 0,3 Ом, провод ПЭМС 0,2	1	
R27	МЛТ-0,5-470 Ом ± 5%	1	Суммарное сопротивление
	МЛТ-0,5-620 Ом ± 5%	1	1080 ± 5,5 Ом
R28	МЛТ-0,5-470 Ом ± 5%	1	Суммарное сопротивление
	МЛТ-0,5-620 Ом ± 5%	1	1080 ± 5,5 Ом
R29	810...920 Ом, провод ПЭМС 0,05	1	
R30	МЛТ-0,5-750 Ом ± 5%	2	Суммарное сопротивление
			1460 ± 7,3 Ом
R31	СПЗ-9-25-3,3 кОм ± 10%	1	
R32	МЛТ-0,5-(1...2) кОм ± 5%	1	
<i>Диоды</i>			
VD1, VD2	Д103	2	Допускается замена на Д103А, Д107, Д108
VD3, VD4	Д9Д	2	Допускается замена на Д9А, Д9М, Д9Е
<i>Конденсатор</i>			
C1	КД2 М700-3-30 пФ	1	